

# STERIM®

## CLEAN CONTROL

test kontroli mycia maszynowego

### opis produktu

Nowoczesne testy służące do rutynowej kontroli procesów mycia maszynowego w automatycznych myjniach-dezynsektorach różnego typu. Testy Clean Control są nieodzownym elementem w procesie codziennej, rutynowej kontroli procesów mycia zgodnie z normą EN ISO 15883-1:2010. Substancja wskaźnikowa koloru ciemnoczerwonego, zawierająca m.in. dwa rodzaje białek, lipidy i polisacharydy, symuluje pozostałości zaschniętej krwi, która została umieszczona na plastikowym nośniku o wymiarach 70mm x 26mm w formie wyraźnego kwadratu (10mm x 10mm). Sposób umieszczenia substancji wskaźnikowej pozwala na kontrolę mycia w krytycznej płaszczyźnie. Test należy używać zawsze ze specjalnym uchwytem, który ma za zadanie dodatkowo utrudnić dostęp czynnika myjącego. Niski koszt monitorowania procesów mycia pozwala na częste używanie testów. Zaleca się ich stosowanie cyklicznie w ciągu dnia z pełnym wsadem. Wymagane jest, aby przeprowadzić kontrolę mycia każdorazowo po serwisowaniu urządzenia myjącego. Na teście umieszczono informacje w języku polskim o normach, kolorze referencyjnym, nazwie produktu i numerze LOT, dacie produkcji i przydatności. Użytkownik na teście znajdzie również pole referencyjne REF ułatwiające prawidłową interpretację wyniku przeprowadzonej kontroli. Testy znajdują się w opakowaniu strunowym, które nie przepuszcza światła i ułatwia przechowywanie zapewniając wielokrotne otwieranie oraz zamykanie.

### sposób użycia i odczyt wyników

Umieścić test w specjalnym uchwycie. Następnie uchwyt ze wskaźnikiem umieścić wewnątrz myjni, np. na tacy narzędziowej, w miejscu uznawanym za najbardziej krytyczne dla danego modelu urządzenia myjącego. Po prawidłowo przeprowadzonym procesie mycia substancja testowa koloru czerwonego powinna zostać całkowicie usunięta. Pozostałości substancji testowej po procesie oznaczają nieskuteczne mycie. Zalecane jest zachowanie wyniku testu w celach archiwizacji procesu mycia.

### obszary zastosowań

Myjnie-dezynsektory automatyczne oraz ultradźwiękowe różnej wielkości załadunku.

przed myciem:



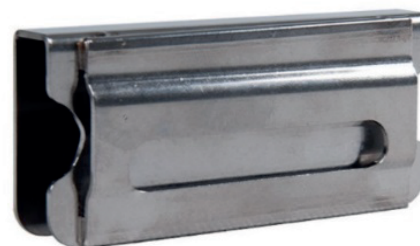
po nieefektywnym myciu:



po skutecznym myciu:



uchwyt do testu CLEAN CONTROL



### normy

EN ISO 15883-1:2010

### przechowywanie i okres przydatności

Przechowywać w suchym miejscu.  
Okres przydatności:  
2 lata od daty produkcji.  
Data produkcji na opakowaniu.

### numer katalogowy

**Test- CCS100:**  
100szt./ op.  
**Uchwyt H- WC102:**  
1szt.