

## Zgrzewarka SS101

zgrzewarka rotacyjna

### opis produktu

Zgrzewarka rotacyjna SS101 przeznaczona jest do pracy w oddziałach szpitalnych i gabinetach prywatnych. Zgrzewa zarówno opakowania papierowo-foliowe jak i TYVEK wszystkich typów.

Urządzenie posiada elektroniczny wyświetlacz LCD temperatury zgrzewania (temp. zgrzewu 50-250°C), podwójne zabezpieczenie przed uszkodzeniem napędu zgrzewarki oraz automatyczne włączanie i wyłączenie napędu dzięki zastosowaniu optycznego sensora ruchu. Zgrzewarka SS101 posiada obudowę ze stali nierdzewnej szlifowanej AISI 304, co gwarantuje wysoką jakość użytkowania.

### dane techniczne

Wymiary (dl. x szer. x wys.) 425 x 225 x 155 mm, waga 11.5 kg.

Moc: 230V, 50/60 Hz jednofazowa

100V, 50/60 Hz jednofazowa

Max absorpcja: 600 W

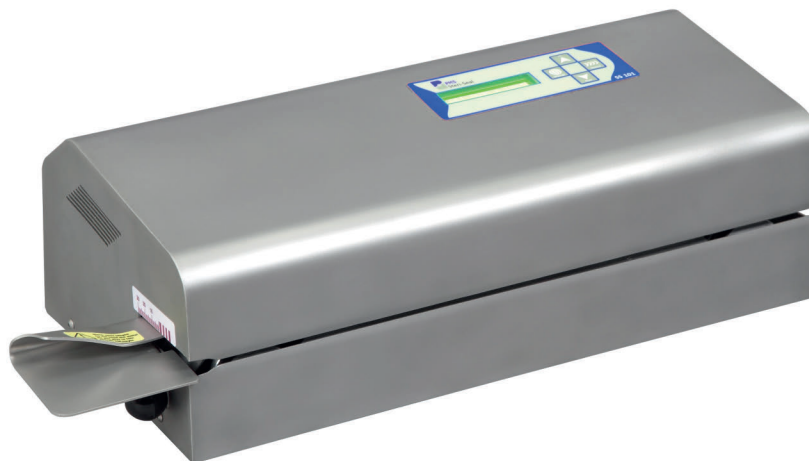
Prędkość podawania: 10 m/min

Temp. zgrzewania: max. 250°C, tolerancja +/- 1°C

Siła zgrzewania: 100 N

Odległość zgrzewania od krawędzi: 5-30 mm

Szerokość zgrzewu: 14 mm



### normy

EN 60204- 1:2006  
EN 614-1:2006+A1:2009  
ISO 121100:2010  
DIN 58953-7:2008

### numer katalogowy

SS101

Rozwiązania dla **sterylizacji i dezynfekcji**



**INFORMER MED sp. z o.o.**

ul. Winogrody 118, 61-626 Poznań, Polska

tel.: +48 61 664 38 00, fax: +48 61 664 38 19

e-mail: [biuro@informermed.eu](mailto:biuro@informermed.eu)

[www.informermed.eu](http://www.informermed.eu)